

ART CONCEPT®

# DECOR

## ESTILO PLURAL

*Propostas despojadas revelam o lifestyle contemporâneo*

**HOT SPOT**  
ROTEIRO DESTACA A BELEZA DE ALGUNS DOS DESTINOS MAIS PROCURADOS

**REFLEXO NATURAL**  
ÁREAS EXTERNAS COM PISCINA INTEGRAM A PAISAGEM EM CENARIOS DESLUMBRANTES

**DESIGN & RELAX**  
CHAISES SÃO A APOSTA DA ESTAÇÃO PARA ESPAÇOS ACONCHEGANTES

ANO XI / Nº 139



ISSN 1980-5187

# 22

## UNEXPECTED MIXTURE

PROJETO APOSTA NO ESTILO INDUSTRIAL COM TOQUES RÚSTICOS E FAZ USO FUNCIONAL DOS ESPAÇOS



# UNEXPECTED MIXTURE

JOVEM E CHEIO DE PERSONALIDADE, PROJETO APOSTA NO ESTILO INDUSTRIAL COM TOQUES RÚSTICOS E FAZ USO FUNCIONAL DOS ESPAÇOS



TOQUE  
PARA  
ABRIR A  
GALERIA  
DE  
IMAGENS



**V**ibrante, o apartamento de 59 m<sup>2</sup>, localizado em São Paulo, é a mistura perfeita das personalidades de um casal boêmio, amante da gastronomia e apaixonado por cores e estampas. Ela, nascida no Nordeste, ele, no Sul do país, desejavam um projeto alegre, integrado, que fosse o ponto de encontro de amigos e familiares.

Em estilo industrial e rústico, a morada traz uma base neutra e toques de cor, ambientes sociais integrados, dois dormitórios, sendo uma suíte, e um lavabo. Para facilitar a conexão e a circulação, a cozinha foi realocada na varanda, criando um espaço de refeições junto da cozinha com ampla luz natural. Assim, a área de serviço foi realocada, dando destaque para a varanda gourmet, mais utilizada aos finais de semana pelos moradores.

O uso de cimento queimado se opõe à madeira rústica, criando uma composição inusitada. No estar, a mesa em madeira com pés em ferro recebeu cadeiras de diferentes estilos, materiais e cores, e foi posicionada em frente a uma parede com diversos quadros e objetos pendurados, como uma cabeça de um índio norte-americano, um relógio antigo e uma folha. Ao lado, uma porta de correr amarela dá acesso aos ambientes íntimos e confere cor, junto ao pequeno sofá preto e luminárias industriais suspensas.

No mesmo ambiente, o home office do casal foi emoldurado por uma parede preta com lettering artístico de Renata Emiko, que esconde uma charmosa área de bar, com móvel do acervo dos moradores, taças penduradas e estrutura vazada em cimento que permite ver a cozinha. Essa, em estilo totalmente industrial, traz ilha central para refeições e estruturas metálicas, usadas como armários, para guardar utensílios. Além dos eletrodomésticos em aço inox, o espaço segue uma paleta neutra quebrada apenas pelos itens coloridos, como as panelas vermelhas sobre o cooktop.



A varanda cedeu espaço para a cozinha, responsável por integrar os ambientes e criar uma área de convivência ampla e iluminada. Totalmente em estilo industrial, a cozinha traz estruturas metálicas usadas para acomodar utensílios e reflete a paixão dos moradores por gastronomia



A suíte do casal apresenta parede em tijolos brancos e tubulações elétricas aparentes, reforçando o estilo industrial da morada. A cama, em marcenaria, traz um baú na base e uma estante lateral com nichos que funciona como mesa de cabeceira. Clean, o banho da suíte exhibe cuba sobre estrutura de madeira com pedras e prateleiras com suporte feito de canos industriais. Já o lavabo, totalmente irreverente, apresenta painel com lambes coloridos, pastilhas amarelas, revestimento que imita madeira e um tonel usado como suporte para a cuba.

Jovem e misturando diversas referências, o projeto aposta na integração e em elementos que reforçam o estilo industrial em cada cômodo. Um espaço inspirador para cozinhar, receber e relaxar.





Irreverente, o lavabo traz elementos coloridos de todos os lados. Além dos lambes com frases e a figura da artista mexicana Frida Kahlo, pastilhas amarelas e um tonel preto garantem charme ao espaço



FOTOS: MARIANA CRISI

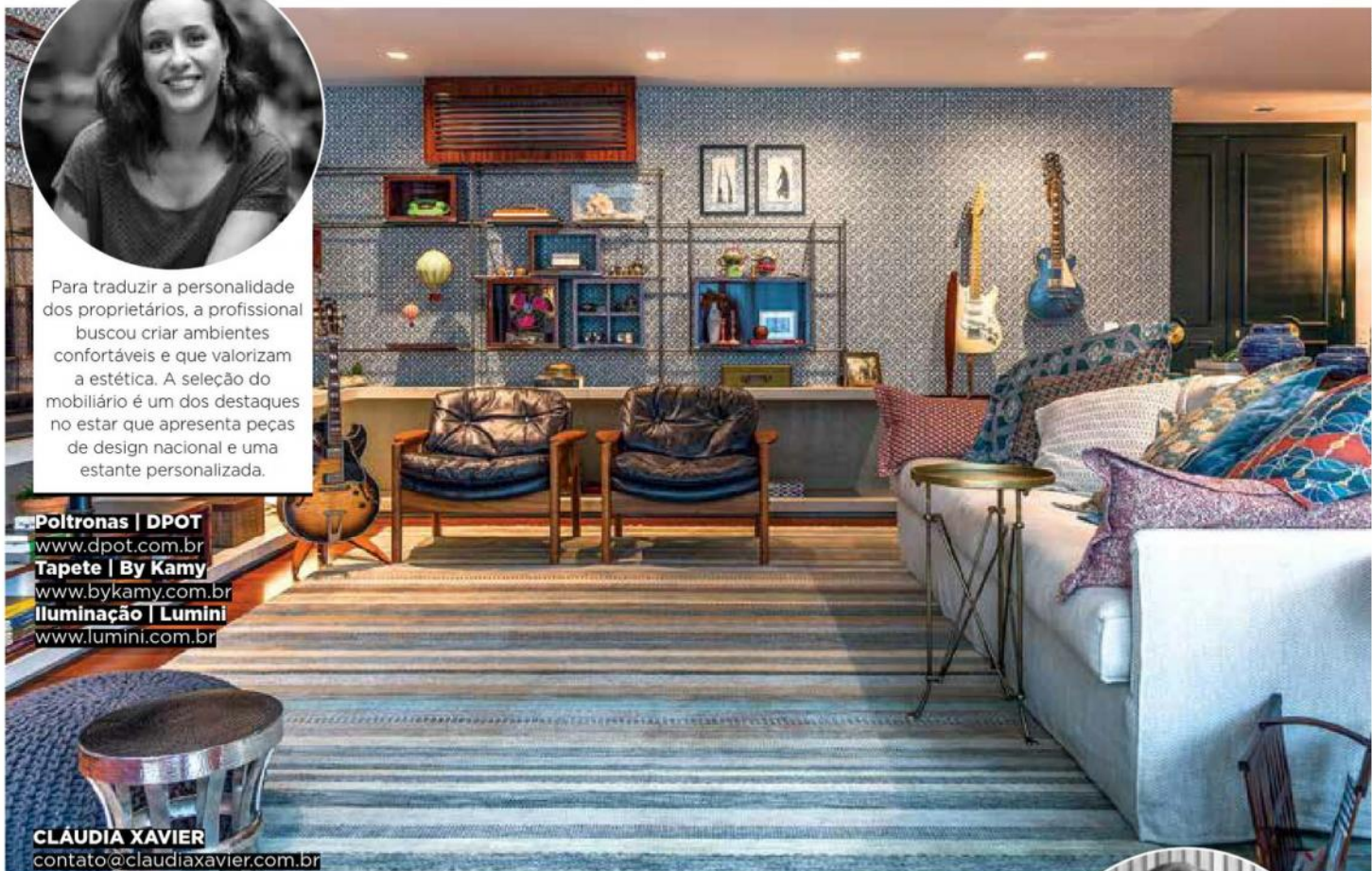




Para traduzir a personalidade dos proprietários, a profissional buscou criar ambientes confortáveis e que valorizam a estética. A seleção do mobiliário é um dos destaques no estar que apresenta peças de design nacional e uma estante personalizada.

**Poltronas | DPOT**  
[www.dpot.com.br](http://www.dpot.com.br)  
**Tapete | By Kamy**  
[www.bykamy.com.br](http://www.bykamy.com.br)  
**Iluminação | Lumini**  
[www.lumini.com.br](http://www.lumini.com.br)

**CLÁUDIA XAVIER**  
[contato@claudiaxavier.com.br](mailto:contato@claudiaxavier.com.br)



Com atmosfera aconchegante, o espaço prioriza tonalidades e texturas neutras, apostando em cores mais fortes nos objetos decorativos. Complementando o mobiliário, peças de design nacional e obras de arte pontuam com sofisticação a proposta do estar.

**Mesa de centro | DPOT**  
[www.dpot.com.br](http://www.dpot.com.br)  
**Tapete | Ana Luíza Wawelberg**  
[www.anawawelberg.com.br](http://www.anawawelberg.com.br)

**FELIPE DE ALMEIDA**  
[www.felipeddealmeida.com.br](http://www.felipeddealmeida.com.br)



# LAYOUT EQUILIBRADO

**H**armonizando as comodidades de uma casa e as conveniências de um apartamento, o estúdio Audax transformou um andar de um prédio comercial no centro de Toronto, no Canadá, em uma aconchegante e requintada morada familiar. Com layout inspirado nos apartamentos de Nova York, os interiores apresentam uma mistura entre elementos modernos e tradicionais, destacando peças de mobiliário com design italiano, em uma proposta equilibrada e atemporal. Criando uma atmosfera ainda mais acolhedora, o piso em espinha de peixe e detalhes luxuosos pontuam o décor, que é completado pelas amplas aberturas que enchem os ambientes de luz. Acompanhe as dicas de profissionais para complementar o ambiente e inspirar.

FOTO: ERIN ROTTIER





Seguindo a identidade do design, mas optando pela cor azul, Carolina Lorenzato e Larissa Monzú, do escritório **Degradê Arquitetura**, elegeram a poltrona azul, Estar Móveis, para coordenar com o abajur, assinado por Cristiana Bertolucci, e que traz um toque de madeira em sua base, conversando com os demais itens do ambiente. Com estrutura metálica preta, o aparador, disponível na Francino, confere leveza e um toque industrial.



Em tecido estampado e emoldurado, o painel Portrait nº 2, à venda na Boobam, substitui o vaso com galhos, na proposta das profissionais Marina Martins e Sara Rollemberg, da **Inside Arquitetura e Design**. Pontuando o espaço com design irreverente, a luminária Memory, de Jader Almeida, serve como apoio à poltrona de leitura, que recebe ainda a almofada em tricô artesanal Bolas, da Señorita Galante também à venda na Boobam, que confere textura e calor à composição.



FOTO ANDRÉ TOLEDO/ARAUJO



Mantendo as linhas retas e elegantes, e agregando o toque aconchegante da madeira e do couro, a arquiteta **Livia Dalmaso** propõe o uso da mesa de apoio Balanço, Estúdio Nada Se Leva, em parceria com a Líder Interiores. A poltrona Lina, Suite Design, também da Líder Interiores, segue a mesma linguagem proposta, arrematando a escolha das almofadas, Codex Home, para uma cama ainda mais acolhedora e convidativa.

