

ART CONCEPT®

DECOR

SUMMER MOOD

*Projetos apostam em
uma atmosfera alegre
e convidativa*

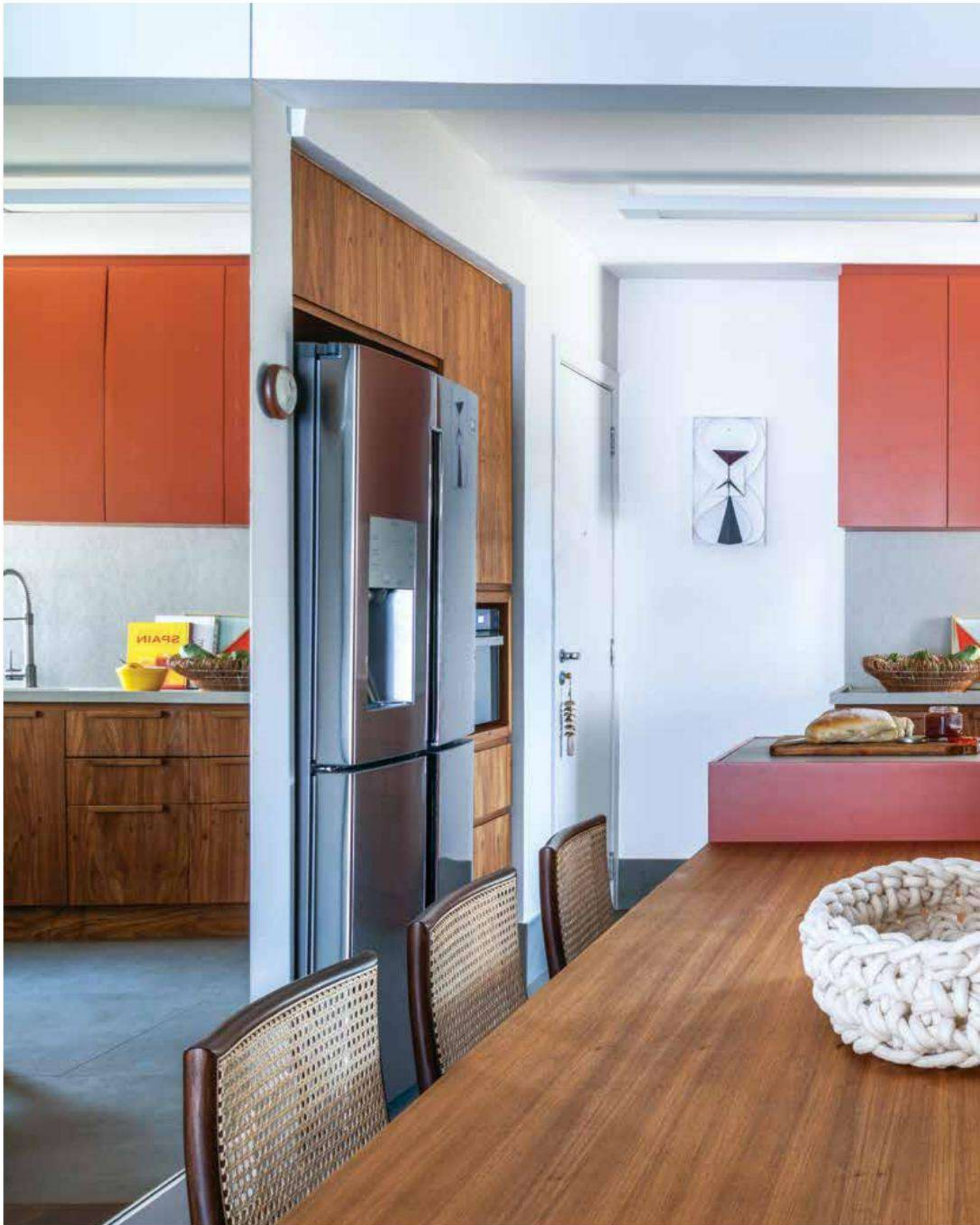
OUTDOOR INSPIRATION

VARANDAS E ESPAÇOS
AO AR LIVRE REFLETEM
O MELHOR DA ESTAÇÃO

ECO LUXURY

REQUINTE E
SUSTENTABILIDADE
EM HOSPEDAGENS
EXCLUSIVAS EM
ILHAS PARADISIÁCAS

DESIGN
AUTORAL
UMA ENTREVISTA
COM PEDRO PAULO
VENZON E SUA
VISÃO ARTÍSTICA
DA CRIAÇÃO





Toque brasileiro

PEÇAS DE DESIGN NACIONAL, MADEIRA E CORES TERROSAS
CRIAM UM ESPAÇO GOURMET ACONCHEGANTE

Projeto
ACF ARQUITETURA

Localizada em Pompéia, São Paulo, esta compacta residência de 90 m² recebeu um projeto de reforma assinado pelo escritório ACF Arquitetura. Com a chegada do neto, a família resolveu que era hora de trazer novos ares para a morada. Aconchegante e carregada de identidade nacional, a cozinha traz cores quentes, a exemplo do terracota, e aposta no mobiliário brasileiro para criar uma atmosfera cheia de personalidade.

Um dos primeiros passos foi a retirada da parede que separava a cozinha e o jantar, resultando em um ambiente amplo e integrado. Com elementos que conversam entre si, as duas áreas abrem-se para o estar, criando um living e um espaço ideal para confraternizar. O material predominante no gourmet é a madeira freijó, combinada à marcenaria terracota, que inspira um toque mediterrâneo e gera uma unidade visual. As diversas tonalidades de madeira harmonizam entre si e são ressaltadas pelo desenho de peças icônicas, como as cadeiras GB01, de Geraldo de Barros, e a poltrona Oscar, de Sergio Rodrigues, em torno da mesa Dinn, assinada por Jader Almeida.

Dois tipos de piso, porcelanato frio que imita cimento queimado na cozinha e tábuas em madeira que aquecem o jantar, compõem o espaço integrado. Delimitado por um tapete com estampa geométrica, o gourmet apresenta uma composição de armários que brinca com as cores e superfícies, ora vazadas, ora fechadas. Destaque para os objetos decorativos como o vaso Morplus, de Humberto da Mata. Além dele, outros itens garantem charme, como o cesto tramado sobre a mesa de jantar. Na parede oposta aos armários, foram aplicados espelhos que ajudam a conferir uma sensação de amplitude. Uma ilha, disposta entre a cozinha e o jantar, oferece facilidade para o preparo das refeições e ainda ajuda a guardar louças e utensílios com suas grandes gavetas.

Charmoso e acolhedor, o gourmet caracteriza-se por ser o local perfeito para reunir a família em torno da mesa, com comidas deliciosas e boas conversas. O uso da madeira e de tons terrosos ajuda a criar uma atmosfera quente e aconchegante e as peças de design assinado inserem um toque brasileiro e repleto de originalidade.





FOTOS: EVELYN MÜLLER

PROPOSTA CONTEMPORÂNEA

DESPOJADO E CONVIDATIVO, PROJETO
APRESENTA DÉCOR COM ATMOSFERA
INDUSTRIAL E LAYOUT PERSONALIZADO

TOQUE
PARA
ABRIR A
GALERIA
DE
IMAGENS



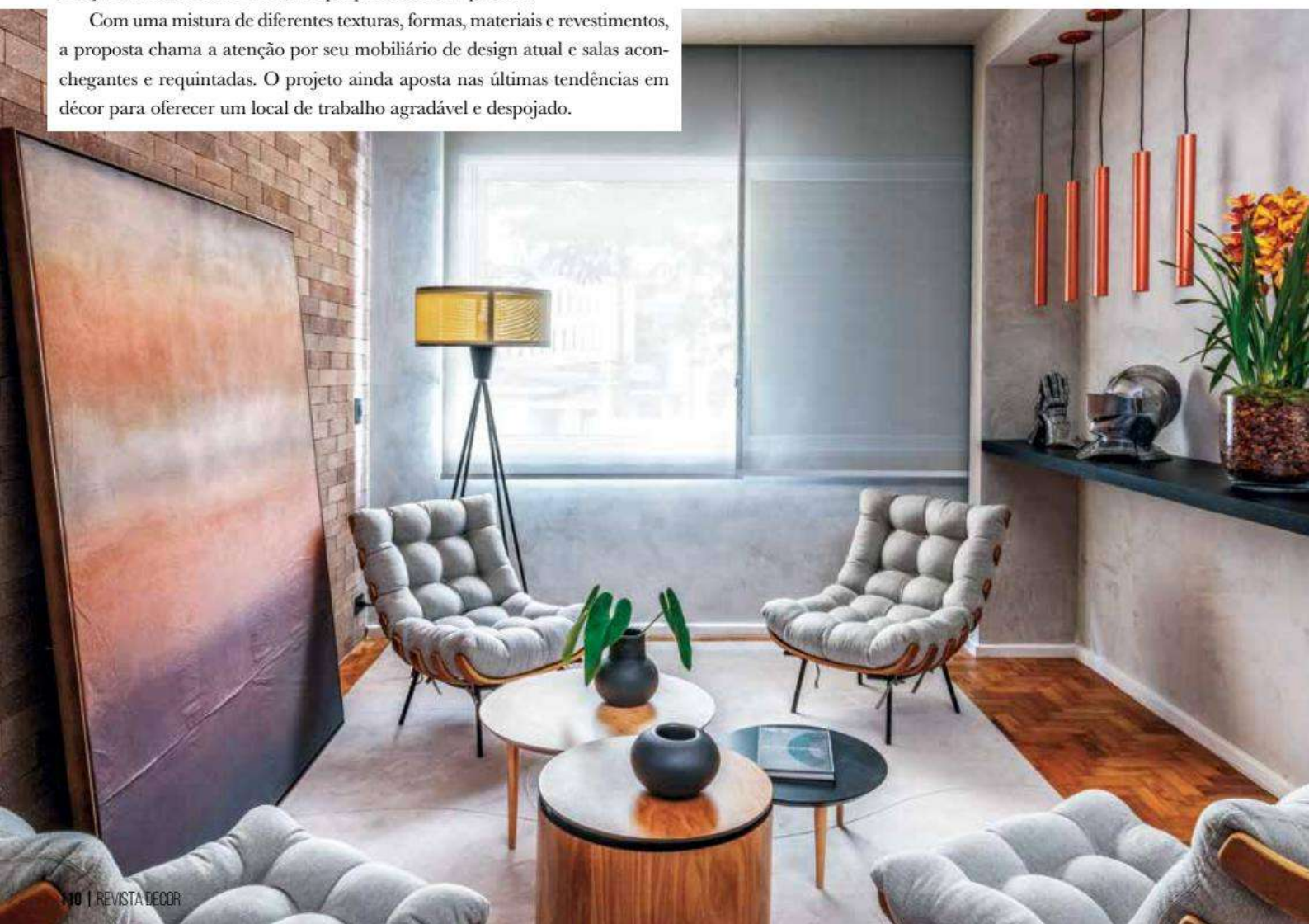
Sede de uma empresa de investimentos, o projeto assinado pelo escritório de arquitetura Studio Deux está localizado em uma antiga residência no Jardim Paulistano, em São Paulo. Adequando os espaços pré-existentis para dar vida a ambientes que suprissem as necessidades dos clientes, os profissionais desenvolveram um layout tendo como inspiração os estilos contemporâneo e industrial.

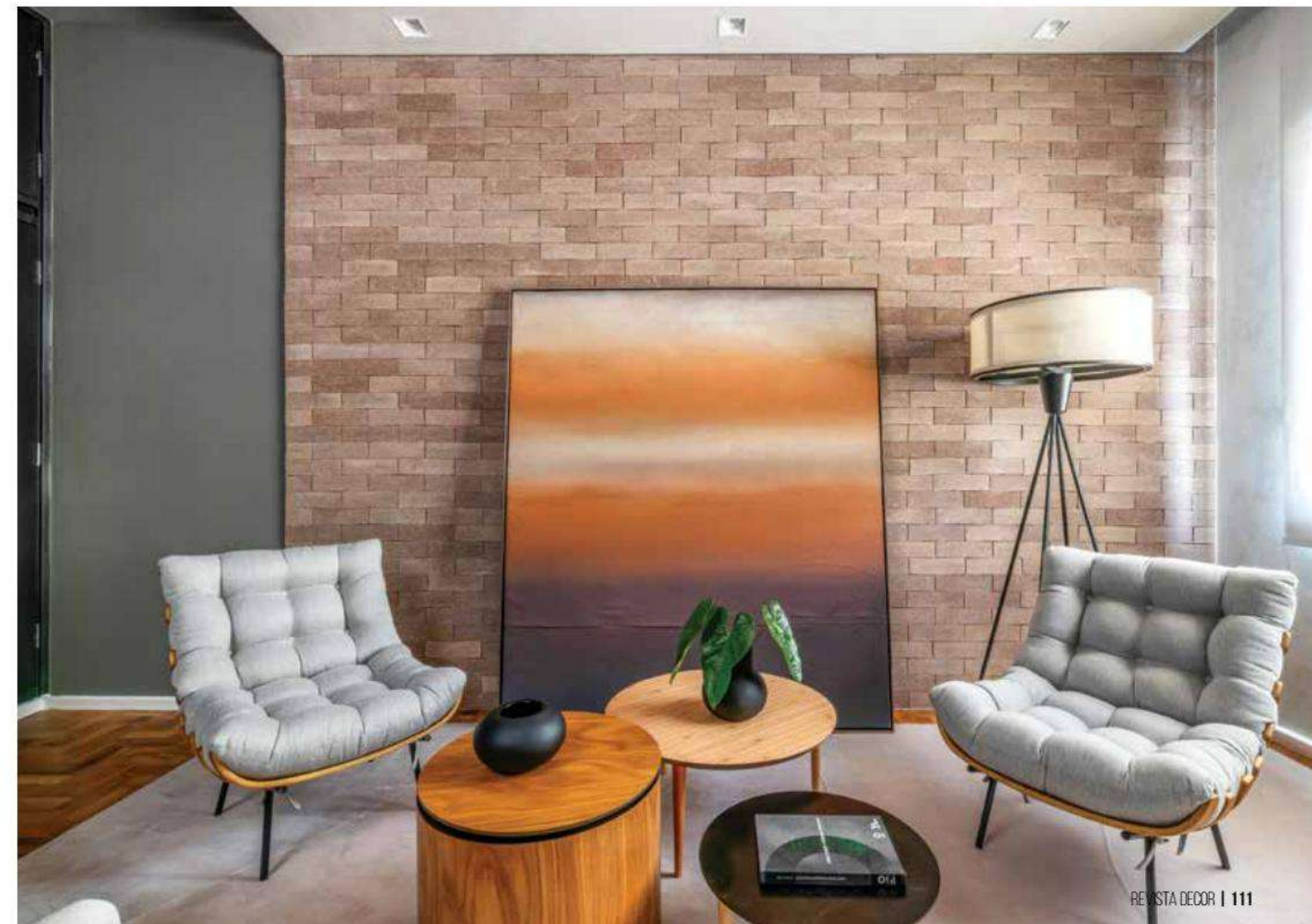
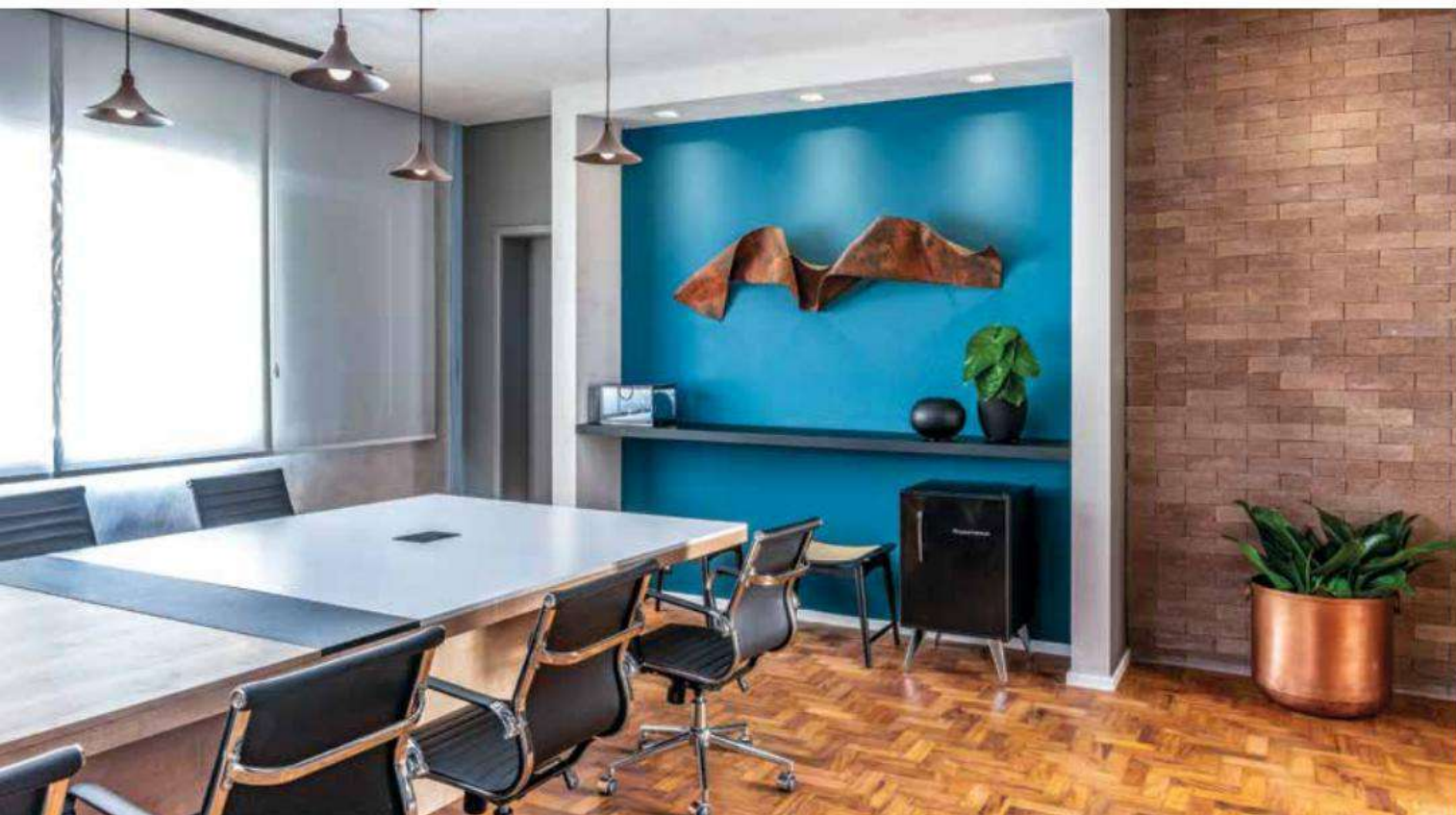
Sem grandes mudanças estruturais, exceto pelo fechamento de algumas aberturas e a divisão de alguns cômodos com painéis e portas, um dos maiores desafios foi manter o piso onde ficaria a sala dos operadores, sendo necessário realizar todo o trabalho de fiação em uma das mesas. Para isso, um piso elevado foi implantado em toda a extensão do ambiente, sem alterar o assoalho original.

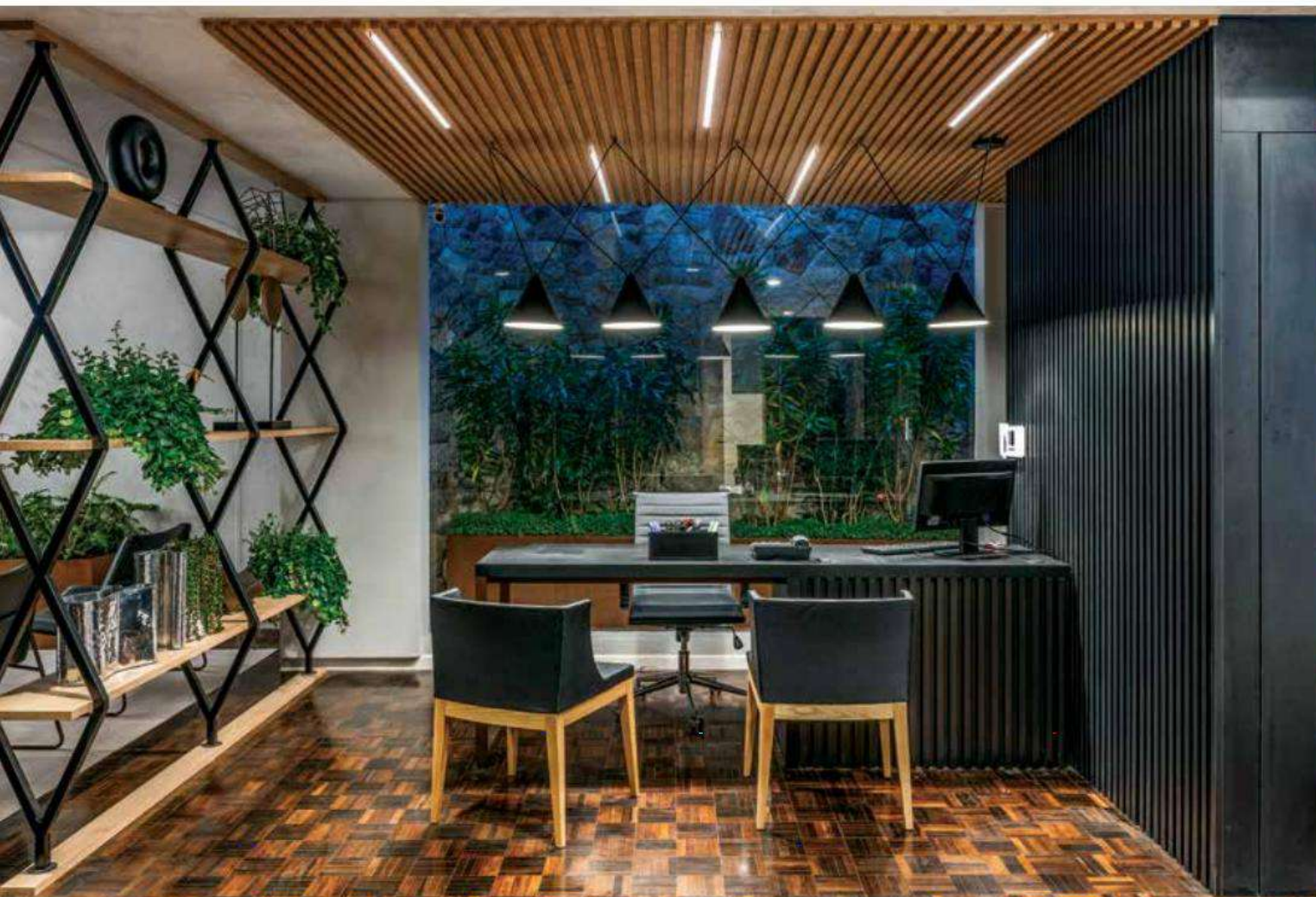
Com salas funcionais e convidativas, os interiores destacam a tonalidade cinza, tanto no cimento queimado das paredes, como nas portas e em outros detalhes. Seguindo uma pegada industrial, o preto entra em cena, criando um interessante contraste com o azul, presente em algumas paredes e no lavabo, transmitindo energia e contemporaneidade. A madeira foi trabalhada em tons claros e, além do cimento queimado, foram usados revestimentos como aço corten nas luminárias e tijolos à vista.

Pensado para possibilitar uma melhor distribuição de luz nas estações de trabalho e ainda conferir um efeito cênico nos espaços comuns, o projeto luminotécnico foi elaborado com perfis em LED e rebaixos no forro, além de luminárias de design industrial na recepção e áreas de reunião. Eletrocalhas foram posicionadas em grande parte dos espaços, com spots posicionados para realçar as tonalidades e as obras que preenchem as paredes.

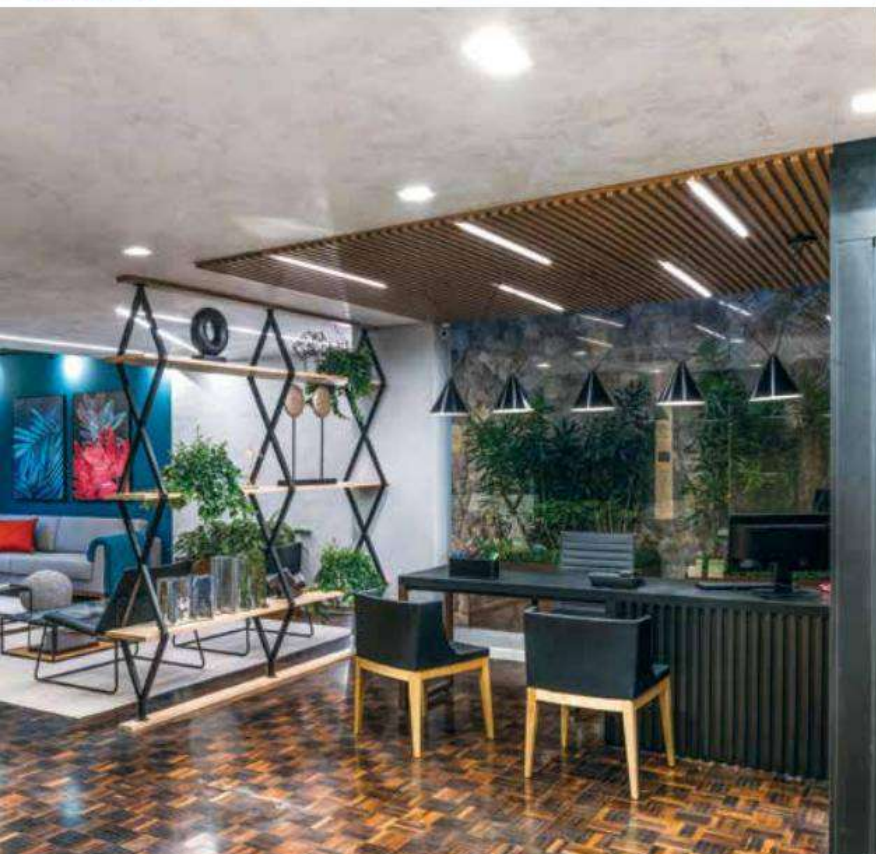
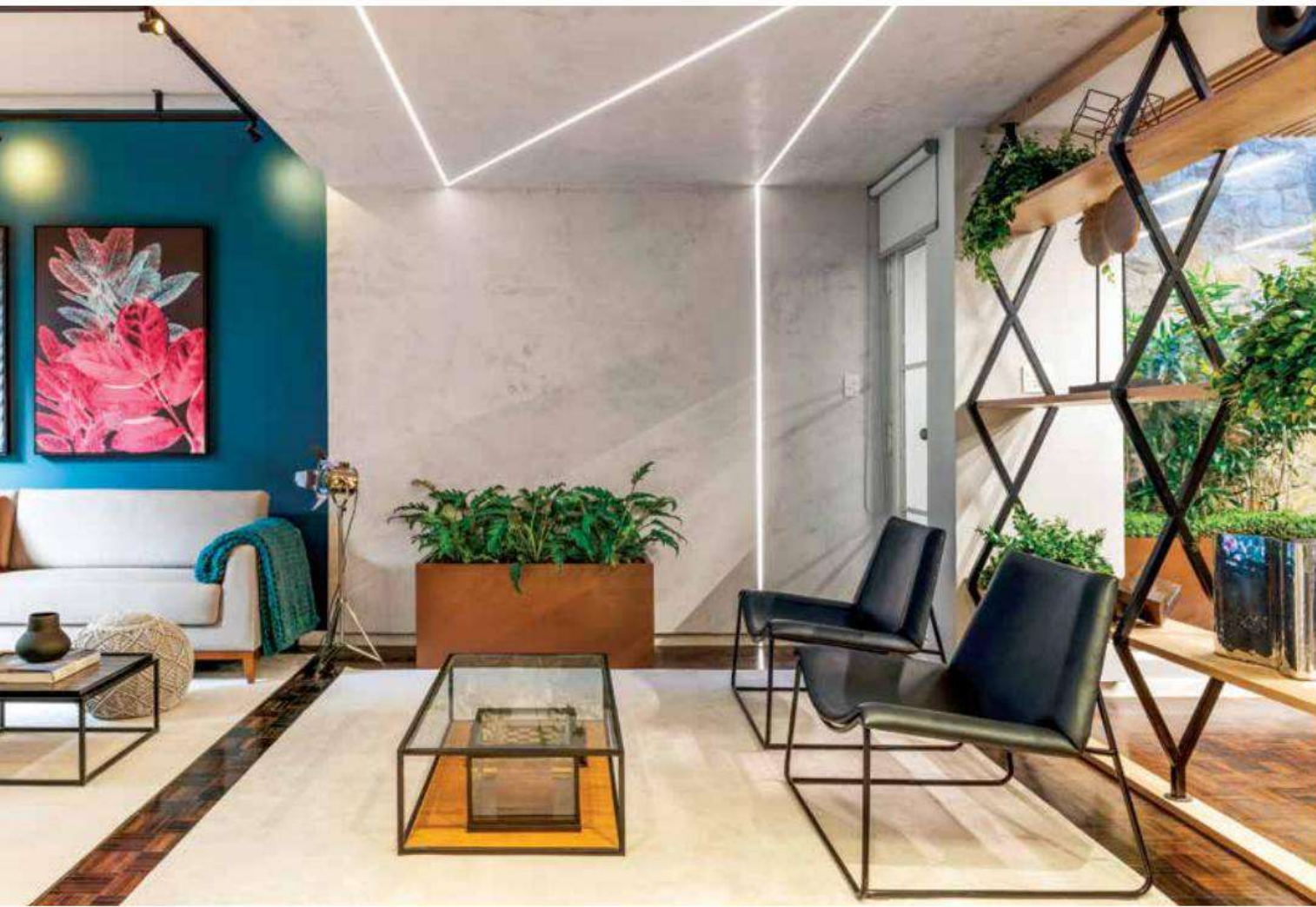
Com uma mistura de diferentes texturas, formas, materiais e revestimentos, a proposta chama a atenção por seu mobiliário de design atual e salas acolhedoras e requintadas. O projeto ainda aposta nas últimas tendências em décor para oferecer um local de trabalho agradável e despojado.







Funcionais e convidativas, as salas receberam décor atual e trazem uma pegada industrial, a exemplo da iluminação em trilhos e das mesas com pés em ferro, que harmonizam com as luminárias em cobre e agregam charme à composição



FOTOS: REVATO ANWARRO