

ART CONCEPT®

DECOR

PEQUENOS NOTÁVEIS

*Projetos compactos
destacam soluções que
exaltam o conforto*

RECYCLE NOW

SUSTENTABILIDADE
MARCA DÉCOR COM PEÇAS
PRODUZIDAS COM
PLÁSTICO RECICLADO

TRAÇO ATEMPORAL

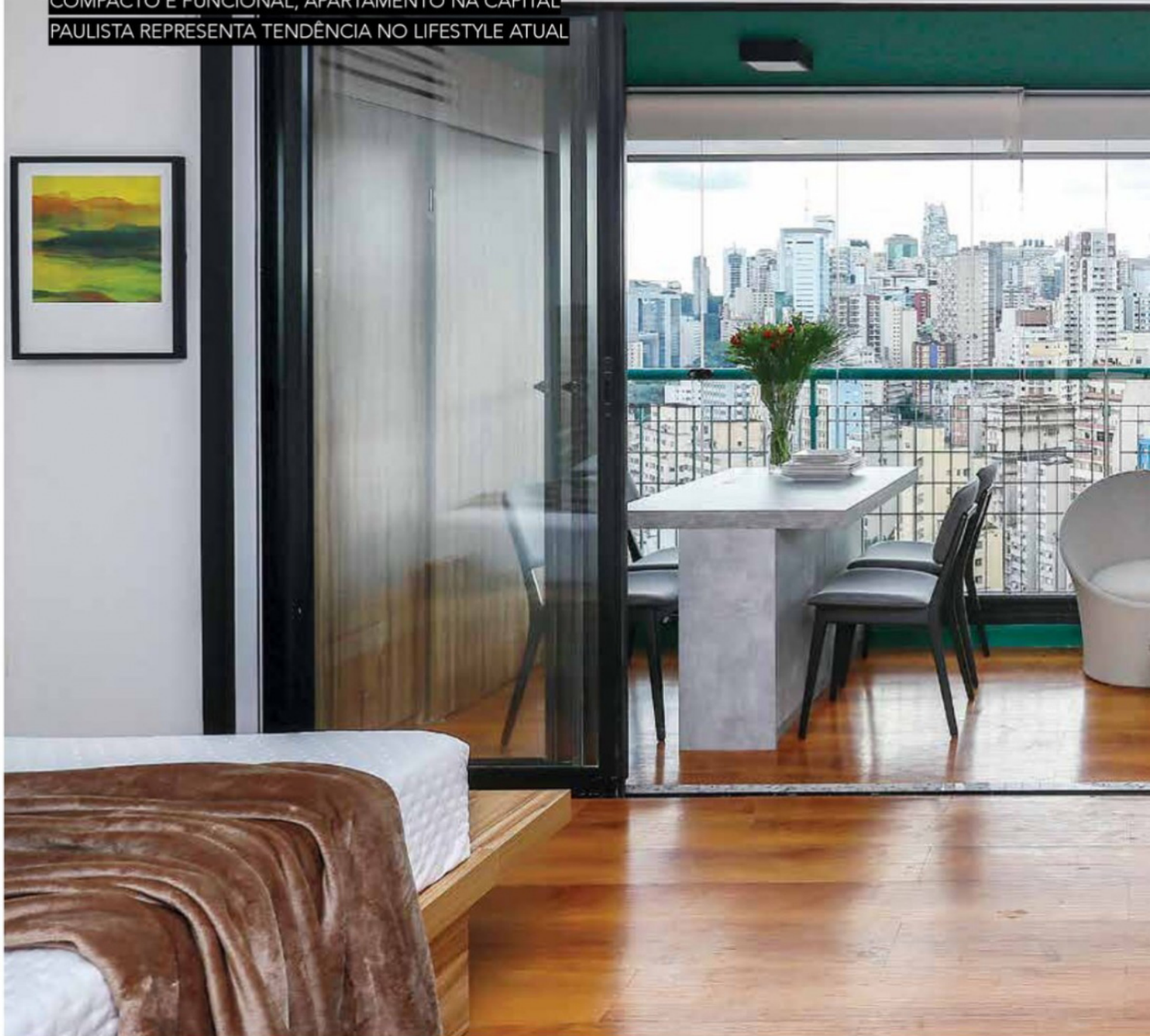
ARCOS ARQUITETÔNICOS
COMPÕEM AMBIENTES
REQUINTADOS COM GRAÇA

INSPIRAÇÃO
TROPICAL
CAFÉ PROJETADO
COM ATMOSFERA
COLOMBIANA
ENCANTA COM
ARES IRREVERENTES



MODERN HOME

COMPACTO E FUNCIONAL, APARTAMENTO NA CAPITAL
PAULISTA REPRESENTA TENDÊNCIA NO LIFESTYLE ATUAL



TOQUE
PARA
ABRIR A
GALERIA
DE
IMAGENS



Projeto
ANTONIO ARMANDO DE ARAUJO

Com apenas 50 m², o projeto de Antonio Armando de Araujo aposta na funcionalidade e na versatilidade. Localizado na região central de São Paulo, próximo da Avenida Paulista e das ruas Augusta e Avanhadava, o apartamento foi pensado para um único morador, jornalista, que pediu uma morada minimalista, com poucos móveis e muita circulação.

O imóvel passou por uma reforma estrutural para que atendesse às necessidades do morador. Como o prédio possui lavanderia coletiva e o objetivo era aproveitar ao máximo o espaço disponível, a lavanderia deu lugar à cozinha, e essa foi integrada ao jantar. Já o antigo local da cozinha foi transformado em home office.

Contando com hall, estar, home office, dormitório, banho e uma varanda, onde ficam a cozinha e o jantar, todo o apartamento possui uma circulação conectada e um uso funcional dos ambientes. Na varanda, cozinha e jantar são divididos por um par de poltronas e uma ilha central. De um lado, a cozinha apresenta armários suspensos que acomodam a pia e os utensílios e uma ilha central com cooktop de indução para auxiliar na preparação das refeições. Do outro lado, o jantar traz uma mesa com base com portas que se abrem e acomodam os objetos e louças do morador. Atrás desta, um armário em madeira guarda os materiais de limpeza e demais utensílios. Com vista para o skyline da capital paulista, os dois ambientes ainda foram separados do restante da morada por uma porta painel, utilizada para camuflar os espaços quando necessário.

A proposta apresenta estilo contemporâneo com um toque futurista, que aparece nos móveis do home office e do estar. Os dois ambientes integrados, ao lado também do dormitório, contam com um painel em MDF que se liga ao hall. O sofá em couro marrom delimita a área da televisão, com console cinza em formato curvilíneo criado e executado pelo escritório, assim como a mesa irreverente do home office.



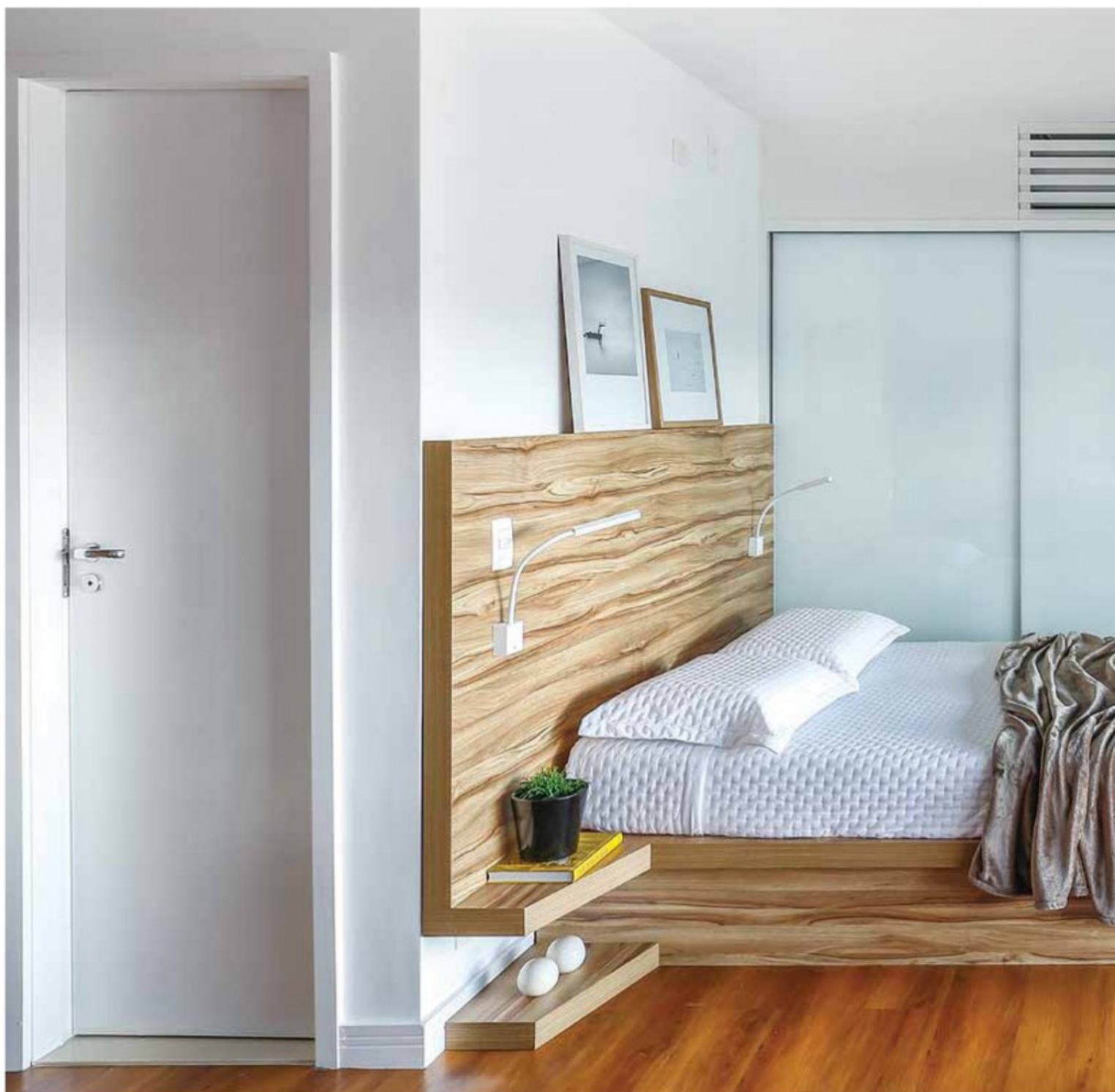


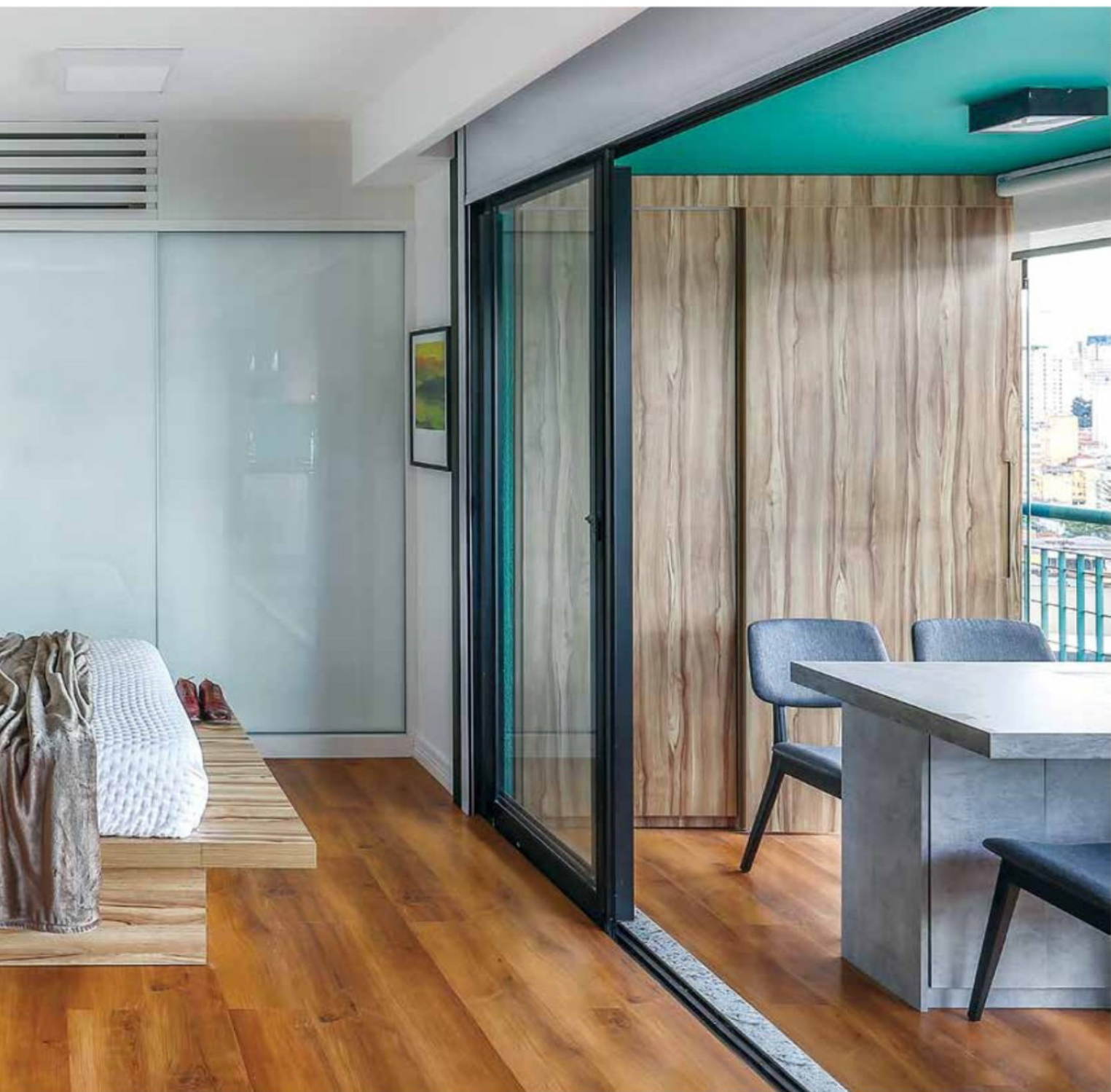
O espaço destinado à lavanderia deu lugar à cozinha, que foi posicionada na varanda e integrada ao jantar. Para aproveitar ao máximo o espaço disponível, os dois ambientes receberam mobiliário funcional, como a mesa do jantar com base que pode acomodar utensílios e louças



No dormitório, a cama em madeira e estilo tatame é a protagonista. Com painel que também é cabeceira, o item tem pequenas prateleiras acopladas que acomodam objetos e traz ainda luminárias para leitura. Os quadros sobre a estrutura conferem charme à composição.

Compacta, minimalista e funcional, a residência reflete a tendência de moradas menores e totalmente integradas. Fazendo uso de uma paleta neutra e pontuada pelo verde, o projeto aposta em um estilo contemporâneo e clean, e com algumas peças em estilo mais moderno, a exemplo do mobiliário das áreas sociais. Favorecido pela vista da cidade de São Paulo, o apartamento é acolhedor e atende às necessidades do morador com graça e requinte.





FOTOS: MARIANA ORSI

GOURMET

PROPOSTA CONTEMPORÂNEA

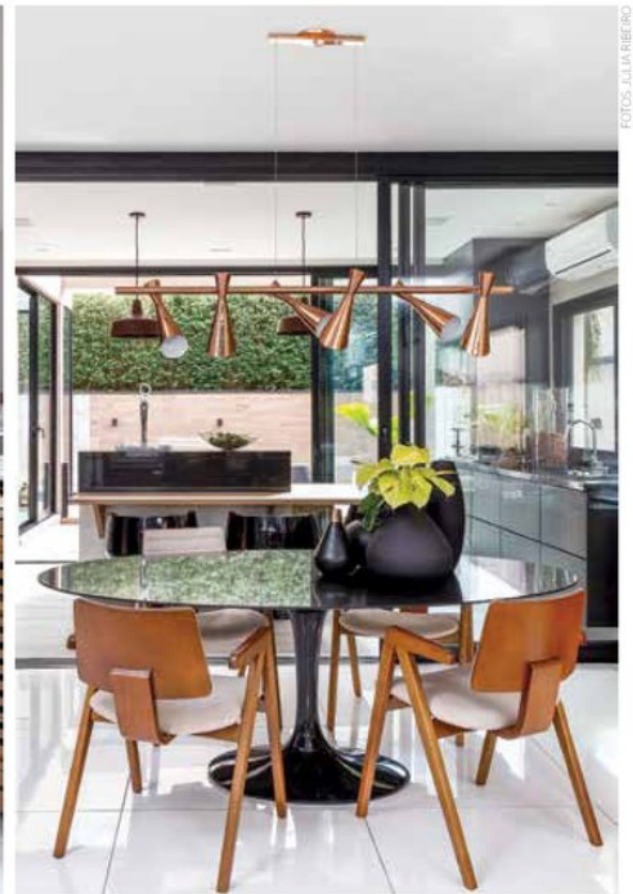
EM TONS SÓBRIOS, ÁREA GOURMET DESTACA INTEGRAÇÃO ENTRE AMBIENTES

Partindo da ideia de integração entre os ambientes, as profissionais do Studio Deux desenvolveram um espaço dedicado a bons momentos. Seguindo o desejo dos clientes, o ambiente foi projetado como uma extensão do estar, e recebeu todos os equipamentos necessários para propiciar o lazer, como ilha com churrasqueira, televisão, adega climatizada, chopeira e uma champanheira esculpida na pedra.

Trazendo um senso de continuidade e fluidez, o piso escolhido foi aplicado tanto nesse ambiente quanto no espaço externo. Para ganhar espaço, a ilha foi alocada no ponto central do cômodo, que é caracterizado também pela escolha das tonalidades, pensadas para conferir requinte e modernidade.

Baseada nos tons de preto, cinza e branco, a proposta traz ainda marcenaria e aço corten como materiais de destaque, e uma boa iluminação natural é possibilitada pela presença do vidro como divisória. Ponto chave da integração do projeto, os revestimentos foram pensados para unir a área gourmet, piscina, área externa e spa, com porcelanato, revestimento natural e cimentício, que interagem e criam uma identidade harmônica, coordenando com o estilo contemporâneo do projeto.





FOTOS: JULIA RIBEIRO



COMPOSIÇÃO HARMÔNICA

DETALHES CLÁSSICOS E ESTILO PROVENÇAL
CARACTERIZAM AMBIENTE GOURMET

Com 25 m², este espaço gourmet foi criado com base no lifestyle dos moradores, que adoram cozinhar e fazer reuniões familiares. Partindo disso, o arquiteto Maurício Karam integrou área gourmet, jantar e cozinha em um único ambiente amplo e funcional.

Para otimizar ainda mais os espaços, armários foram previstos em todas as paredes e vastas bancadas também foram priorizadas, além de nichos para receber os utensílios usados no dia a dia. Com uma pegada clássica, o décor ganhou ares de casa de campo, com molduras em marcenaria e puxadores característicos que destacam o estilo, assim como a ilha central em mármore com design clássico e molduras brancas.

O espaço realça ainda o piso em ladrilho hidráulico, que remete a um tapete nas cores azul e verde, disposto abaixo da ilha central e da mesa do jantar. Já a iluminação conta com pontos focais, além de pendentes, completando a proposta delicada e harmoniosa.



