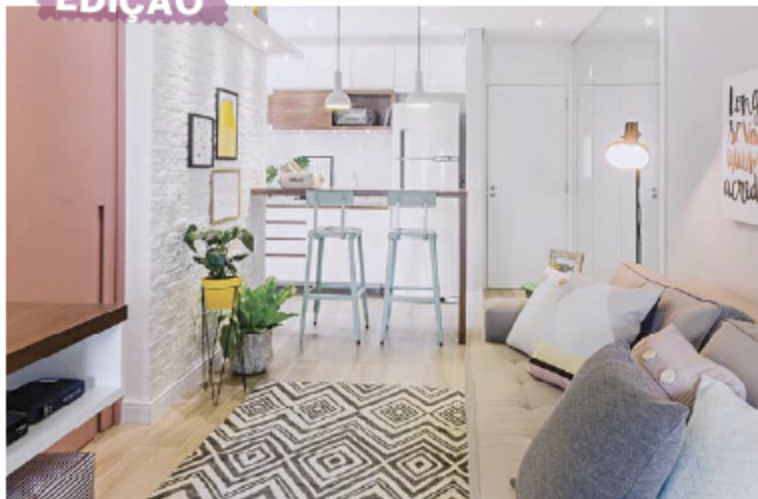




## MOTE DA EDIÇÃO



## New girly

Saiba mais sobre o estilo que propõe um visual feminino reinventado e longe do lugar-comum!

- \* Inspire-se no projeto com conceito jovem e delicado
- \* Arquiteta tira todas as dúvidas sobre a tendência
- \* Vitrine traz peças para reproduzir o estilo em casa

# 64

Dicas para montar um open house cheio de estilo e ideias acessíveis!



### 60 Análise

O blender traz mais funcionalidade para o dia a dia, veja como funciona

### 62 Facilite a rotina

Aprenda a limpar o ferro de passar e evitar sujeiras que mancham as roupas



### 63. MUITO PRAZER

### 68 Menos de

Vitrine com argolas de guardanapo que custam de **R\$ 4,99** até **R\$ 30!**

### 70 Simples assim

Quatro maneiras diferentes de dobrar o guardanapo de tecido!

### 74 Receita

Aprenda a fazer duas tortas deliciosas para o open house



### 75. INTIMIDADE

### 76 Acerte na acústica

Veja a diferença entre isolamento e conforto acústico e como interferem no bem-estar dos moradores

### 78 É tendência

Produtos para compor a decoração no estilo New Girly!

### 80 Simples assim

Saiba como fazer um banco com assento felpudo e hairpin legs

### 86 Mais de

Mix de produtos para montar dois quartos de estilos diferentes



### 87. VIVA O VERDE

### 88 Jardinagem

10 espécies de plantas que são tendência na decoração

### 92 Meu projeto

Duas soluções para uma varanda gourmet integrada à lavanderia





"A ideia era deixar o apê com uma cara bem feminina. Atendemos à proposta instalando revestimentos bem delicados e usamos cores que remetem a esse universo", conta Duda



Banco alto Fabril,  
**R\$ 499,50**, na Tok&Stok

Almofada em Tricot verde,  
**R\$ 179**, na Doudou



Almofada Nordic Flag,  
**R\$ 204**, na Cosi Home

Tapete Losange preto e branco (2 x 2,5 m),  
**R\$ 281,90** na Leroy Merlin







# Jovem e delicado

A paleta de cores somada ao revestimento de tijolinhos, dão o tom desse apê pensado para uma jovem estudante

TEXTO CAMILA OCHOA PROJETO DUDA SENNA  
FOTO ATA PHOTOGRAPH (DIVULGAÇÃO)

Armário aéreo duas portas Phorman, R\$ 822,93 na Lojas KD



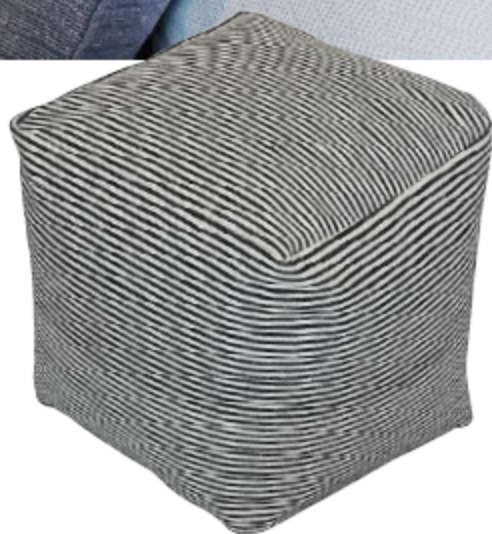
Tripé para Vaso preto M, R\$ 159 na Casa Mind



Luminária de piso Mazz, R\$ 299,90, na Etna



Pôster Acreditar, a partir de R\$ 119, na Urban Arts



Pufe decorativo Listrado Preto e Branco, R\$ 875, na Loja Decora



# Decoração também tem rock!

Conheça o apê de 55 m<sup>2</sup> que representa esse estilo musical

TEXTO FLÁVIA FIRMINO FOTOS MARIANA ORSI (DIVULGAÇÃO)

**A**qui você não vai encontrar uma ampla garagem residencial com instrumentos musicais como bateria, guitarra e baixo, numa cena típica de filmes americanos que retratam grandes bandas de rock no início da carreira. Ainda assim, é possível sentir a vibração do estilo musical na mesma proporção neste apê de 55 m<sup>2</sup>. O rock é traduzido em elementos

visuais marcantes, valorizados pela integração dos ambientes. "O morador é um homem de 30 anos, solteiro, que gosta de receber os amigos e desejava um local onde pudesse trabalhar e morar confortavelmente", conta a designer e arquiteta Adriana Navatta, do Studio TA.CCO, responsável pela decoração. Quer conhecer as soluções apresentadas? Confira!







*Com aparência de tijolinhos brancos, o revestimento Liverpool, da Portobello Shop, é o destaque da cozinha. Sobre ele há uma frase adesivada – item da loja Decorando com Classe, que custou R\$ 37,80*

O vidro da porta da cozinha é da corfnza-claro. Assim, ele não compromete a integração visual do ambiente, mas, ainda assim, delimita os espaços

## Na cozinha...

A integração valoriza o ambiente de curta metragem. A área pode ser reservada ou não, já que possui uma porta de vidro com caixilhos de alumínio escovado com quatro folhas, duas fixas e duas centrais (que correm). "A cozinha foi pensada como um ambiente amplo e clean. Conseguimos essas características com o revestimento claro nas paredes e com os armários uniformes sem puxadores", diz Adriana.

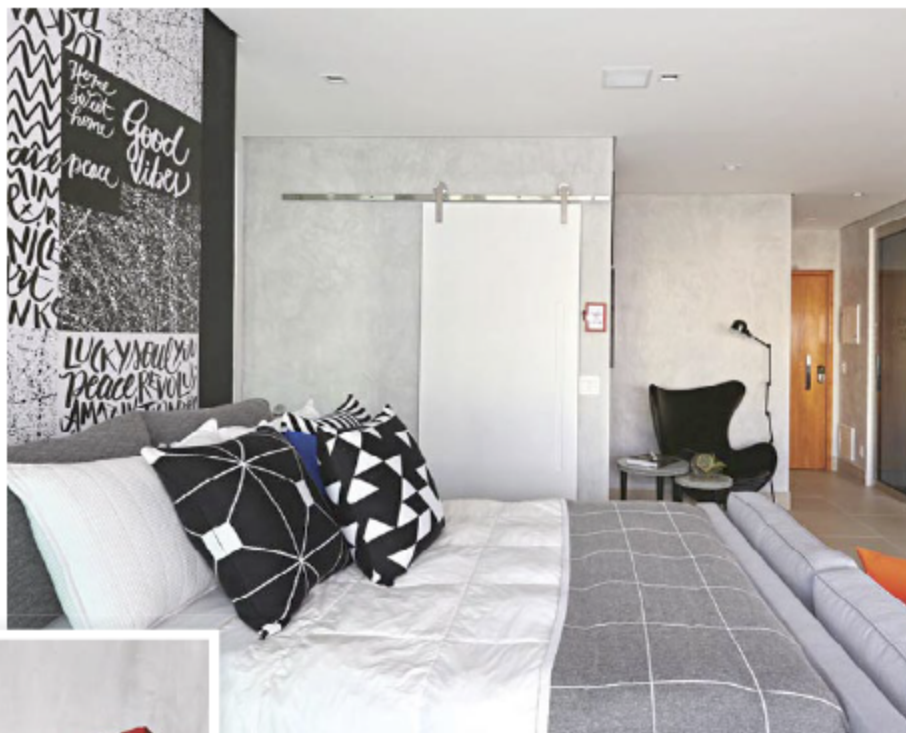






## Composição despojada

"A ideia de espalhar frases e fotos pelo ambiente remete bastante ao estilo do morador e ao que ele desejava para o local", conta a profissional. A parede da cabeceira da cama foi pintada de preto e, no centro, revestida com lambe-lambe "Frases", da Urban Arts.



*A caixa de emergência foi idealizada pelo próprio Studio TA.CCO. A inusitada peça virou um item decorativo de destaque no espaço!*



Repare no desenho do box. Mesmo o banheiro segue o estilo do restante do apartamento, com este efeito visual, além de revestimentos escuros



## Boa distribuição

O layout bem planejado possibilitou a criação de um canto de leitura cheio de personalidade, com direito a poltrona de design - a conceituada Egg (você encontra na Ecadeiras por **10 x sem juros de R\$ 134,99**) -, luminária de piso e quadros que reforçam o estilo do ambiente, com uma fotografia, uma caveira e, outra vez, as frases.







“O morador queria algo que remetesse ao masculino, então optamos por uma paleta com preto, branco e cinza, entrando em destaque o laranja para decoração”, conta

## Ambiente três em um

“O sofá é uma extensão da cama. Além de poupar espaço e garantir boa circulação, é possível usar apenas uma televisão para os dois ambientes. Com isso, a arquiteta também conseguiu dispor um home office na bancada, reunindo em um mesmo espaço quarto, sala de estar e TV e escritório. Como a varanda ficou com a missão de receber as visitas, a mesa de jantar foi colocada nela. Por isso, a pouca metragem não foi empecilho para criar uma moradia com tantos ambientes. Não se esqueça: em lugares pequenos, recomenda-se a mesa redonda, já que é mais fácil alocar as pessoas e incluir mais bancos se necessário.





## Receba bem!

"A varanda foi idealizada como um espaço onde o morador pudesse jantar e fazer um happy hour com os amigos. Buscamos aproveitar o lugar ao máximo, criando um estilo lounge", afirma a profissional. O tapete é da loja Arabesco Decor e custou **R\$ 710**. Já as mesas de centro, outro elemento de destaque, são de encaixe e foram compradas por **R\$ 620**.





# Girl power!

New girly é a nova tendência na decoração. Saiba como reproduzir esse mix suave e repleto de personalidade!

POR: Flávia Firmino FOTOS: Divulgação



A arquiteta Duda Senna é quem conta um pouquinho sobre o que é e como criar esse estilo na decoração



## Quais são as principais características da tendência?

O new girly nada mais é que uma composição feminina com um toque moderno. Por feminino sempre lembramos de florzinha, coração, estampas detalhistas... O new girly vem para mostrar outro aspecto da feminilidade: o da mulher moderna, com visual suave, toques escandinavos, elementos geométricos e preto no branco. Há itens na cor rosa, mas apenas em alguns traços, assim como os tons pastel e os tijolinhos.

## Quais são as diferenças do new girly em relação ao girly?

Os acabamentos, como metal, pele sintética e o que traz personalidade, mais bossa, mistura de referências e sensações. Atualmente, os moradores modernos buscam fugir dos padrões. Mesmo em quartos de menina, a decoração temática está ficando obsoleta. O girly atual veio para mudar a concepção "fru-fru", ele é mais conceitual e atemporal.

## Para quem esse estilo é indicado?

Não tem restrições, já que, apesar de essencialmente feminino, os homens não se sentirão incomodados, por não ter excessos, como rosa em demasia ou estampas arabescas. É um estilo que casa com pessoas modernas.

## Quais as dicas para quem deseja realizar essa composição?

Há bastante liberdade para compor esse estilo. São dicas para alinhar os objetos: base neutra, como cimento queimado, piso de madeira, paredes brancas, além de acabamentos metálicos, veludo e tons de rosa e verde-escuro. O segredo é ser mais minimalista e deixar o que é rebuscado de lado. Além disso, os objetos têm a sua personalidade, mas são entendidos como um todo. Por exemplo, pode-se ter uma almofada geométrica, uma neon e uma de veludo, pois, apesar de possuírem propostas diferentes, são todas modernas, sem detalhes rebuscados.

## As discussões sobre o empoderamento feminino têm influência sobre essa tendência?

Cada vez mais as mulheres compreendem o seu estilo e querem passá-lo na decoração de seus lares. Elas estão à frente das contratações de profissionais de interiores e têm poder de decisão sobre os elementos, têm a possibilidade de realizar seus sonhos e construir seus próprios cantinhos. Os ambientes estão mais democráticos e os homens estão mais abertos sobre as tendências femininas, que conquistam o olhar de qualquer um. Há uma geração de designers e decoradoras que conseguem inovar nessa questão, principalmente pela idade. E também há uma geração de jovens mulheres estilosas que acabam transmitindo seu próprio estilo jovial, feminino e moderno aos projetos de interiores.



# Minicozinha!

O vão embaixo da escada foi aproveitado como área para a cozinha de 3,5 m<sup>2</sup>, que, apesar de pequena, é superfuncional

TEXTO FERNANDA FRANÇA FOTOS ATA PHOTOGRAPH (DIVULGAÇÃO)





**O**s pequenos espaços têm ganhado cada vez mais visibilidade na arquitetura, não só por sua praticidade, mas também pelas ideias inovadoras e compactas. Um bom exemplo disso é esta cozinha de 3,5 m<sup>2</sup>, o ambiente completo foi instalado no vão embaixo da escada e não deixou a desejar comparado a um cômodo maior. O ambiente, que integra o projeto assinado pelas arquitetas Livia Dalmaso e Duda Senna faz parte de um duplex de 90 m<sup>2</sup> (sendo 45 m<sup>2</sup> em cada andar), fica no térreo, onde o espaço foi totalmente revitalizado visando apenas o conforto e a praticidade no cotidiano dos moradores, fazendo com que o segundo andar ficasse voltado para receber visitas. "Precisávamos de um térreo funcional para o dia a dia dinâmico dos moradores", completa Livia.



**Boa saída para pequenos espaços, a mesa dobrável permite deixar a circulação do cômodo livre quando não está sendo utilizada**

## Nova utilidade para o vão

Projetar a cozinha no espaço embaixo da escada não foi nada fácil – isso porque no projeto original o cômodo ficava em outro lugar do apartamento. O primeiro passo foi interromper as saídas hidráulicas e realocá-las embaixo da escada. "Pensar no caminho novo das tubulações foi algo complexo, pois deslocamos 100% da cozinha para um cantinho que não teria nada a princípio, seria apenas um 'buraco' embaixo da escada", completa Livia. Para poder puxar esse novo sistema hidráulico, a solução se deu a partir do banheiro que fica ao fundo dessa parede.



## Costela-de-adão

A planta voltou à moda em projetos que trazem o estilo industrial ou o escandinavo, já que a folha tem grande duração mesmo quando podada. Se preferir utilizar a muda, os maiores cuidados estão relacionados com a umidade, é essencial que o solo esteja sempre úmido. Um vaso dessa planta custa **R\$ 25** na Flórea.



## Samambaias

A espécie, muito utilizada no século passado, voltou à moda e faz bonito na decoração atual por se destacar em diferentes estilos. O mais indicado é deixá-la em local com sombra ou pouca presença do sol. O preço da muda na Leroy Merlin é **R\$ 79,90**.



## Cactos

É uma planta moderna, utilizada em diferentes ambientes, como sala de estar e em banheiros, principalmente espécies de porte menor. De fácil cultivo, não precisa de luminosidade e muita água. O preço dela varia muito em relação ao tamanho, o vaso com 170 cm custa **R\$ 149,90** na Leroy Merlin.

