

# LIVING®

criar ♦ morar ♦ viver

## SPRING TIME

OS DIAS ESTÃO MAIS COLORIDOS  
E SÃO UM CONVITE AO BEM-VIVER.  
A PRIMAVERA CHEGOU,  
É HORA DE RENOVAR MENTE,  
ALMA, CASA E CORAÇÃO.  
INSPIRE-SE COM NOVAS IDEIAS!

COISA  
NOSSA

O design brasileiro  
é motivo de orgulho  
e o mundo inteiro  
sabe disso!

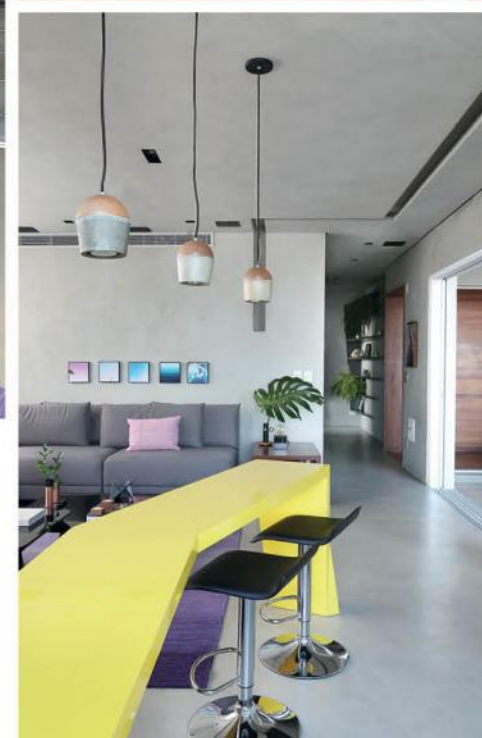
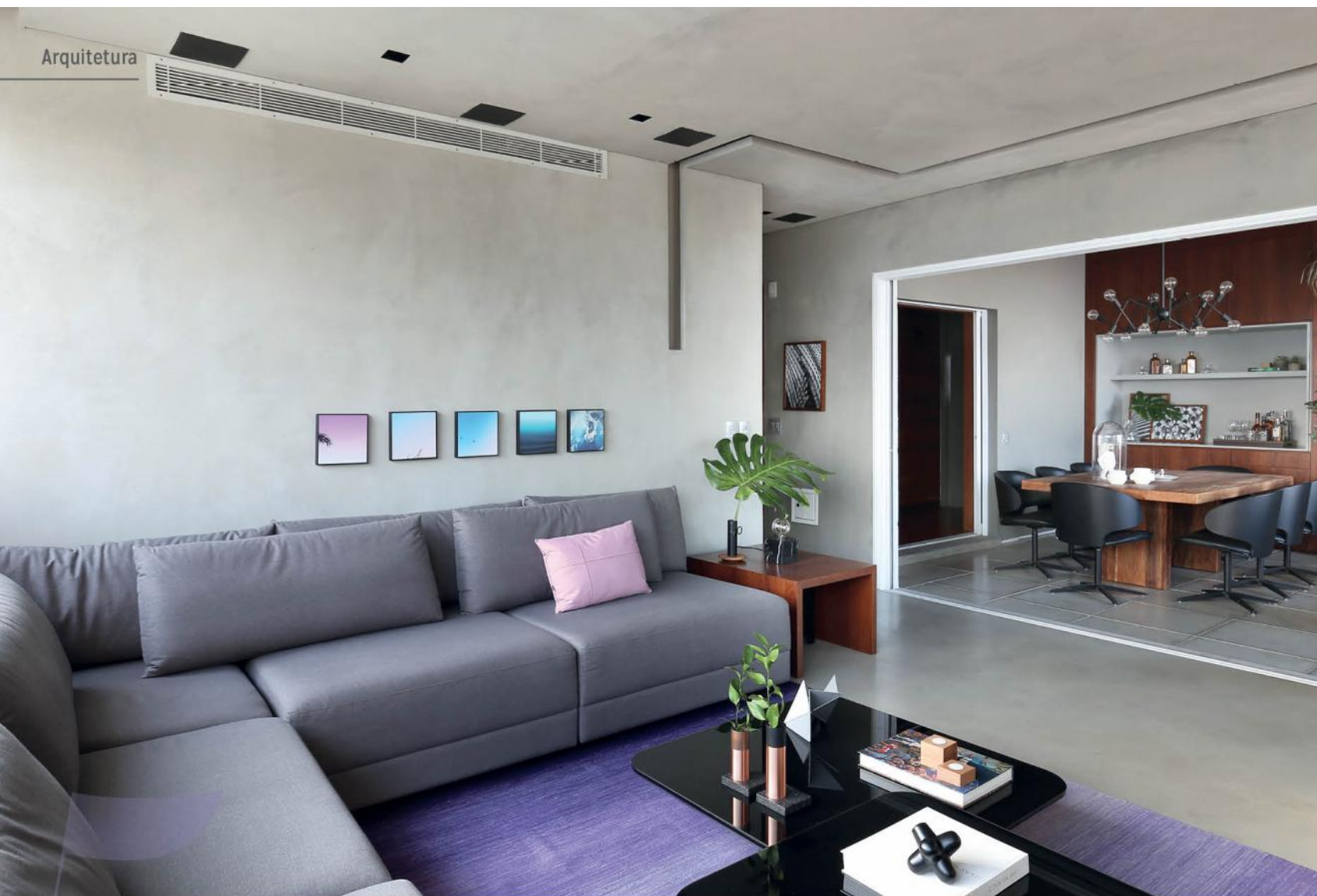
ANO VIII Nº 86 SETEMBRO 2018 R\$ 15,90



9 772236 1936095 0 0086

WWW.REVISTALIVING.COM.BR

**E MAIS:** NOVOS AROMAS E AS CORES DA TEMPORADA; DESIGN FUNCIONAL EM SOFAS-CAMA SUPERCRIATIVOS; CONFORTÁVEL E RENOVARO, O LOOK DA ACADEMIA SEGUIR AS TENDÊNCIAS DAS PASSARELAS, SETEMBRO É O NOVO MÊS DAS NOIVAS E A PRODUÇÃO ACOMPANHA A LEVEZA DA ESTAÇÃO

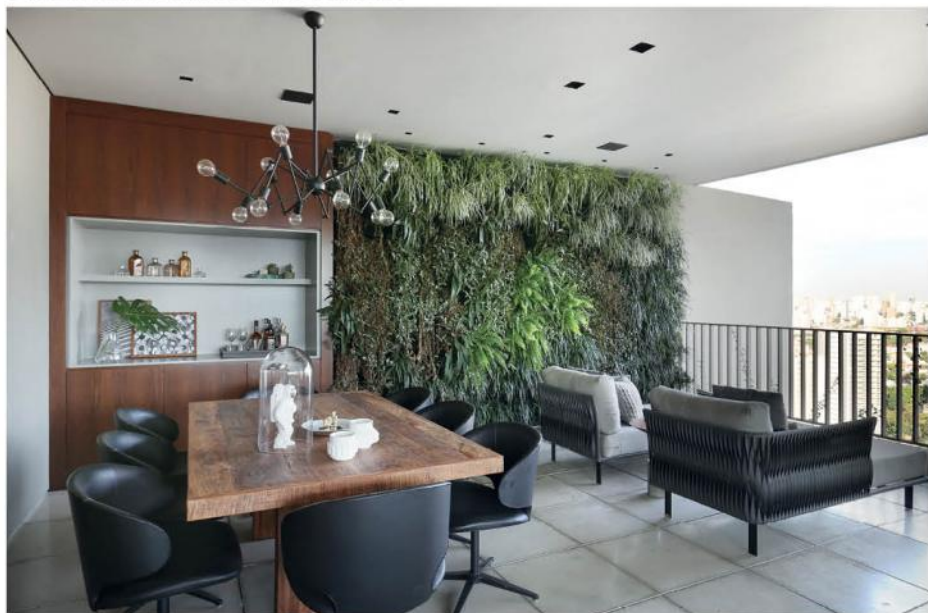


# ESPAÇO criativo

*Tons de cinza e madeira criam uma base neutra para a composição deste apartamento. As nuances de amarelo, roxo e rosa aparecem como destaque e ajudam a evidenciar a personalidade jovem e despojada do morador*

POR KELLYN BONIATTI  
FOTOS MARIANA ORSI/DIVULGAÇÃO

Na varanda, o mobiliário em madeira garante um toque elegante junto aos detalhes mais despojados, como o jardim vertical. O aparador embutido é um dos destaques do ambiente



No dormitório, a marcenaria foi idealizada valorizando a metragem do ambiente, com soluções funcionais e criativas. A iluminação garante uma atmosfera intimista e confortável

Com 130 m<sup>2</sup> e projeto assinado pelos arquitetos Henrique Balbin e Leandro Mostardo, à frente do escritório *Box14 Arquitetura*, este apartamento localizado em São Paulo (SP) tem visual despojado e criativo. Idealizado para um homem solteiro, o espaço segue um conceito contemporâneo, valorizando a funcionalidade de cada área. Os detalhes do novo projeto, de acordo com os profissionais, foram pensados conforme o estilo do morador. Dessa forma, alterações no layout foram propostas pelos arquitetos – e logo aceitas pelo cliente. A planta original, com dois dormitórios, foi adaptada, dando espaço para uma espaçosa suite com closet, além de garantir um lavabo para a área social. “A cozinha também foi alterada e integrada à sala, com um criativo balcão para as refeições diárias”, explica Henrique. Outra adaptação feita pelos arquitetos foi a criação de um prático escri-

tório junto ao corredor que dava acesso aos dormitórios. Na paleta de cores, o cinza prevalece, do mobiliário à textura do cimento queimado (piso, parede e teto foram revestidos com tecnocimento). Os tons terrosos aparecem com um efeito acolhedor e intimista. Para isso, os arquitetos optaram por diferentes elementos em madeira, como armários, piso e mesa de jantar. Por fim, as nuances de verde agregam um toque natural e cheio de frescor com as plantas inseridas na composição – na varanda, um charmoso jardim vertical chama a atenção. No dormitório, o mobiliário em madeira traz a sensação de aconchego necessária para o ambiente de descanso. “Toda a marcenaria foi idealizada pensando nas necessidades do morador, aliando as questões funcionais ao design contemporâneo”, explica o arquiteto.

Serviço  
Box14 Arquitetura  
www.box14.com.br